

## PRAKTISK

Som band skal I vælge den supporter, der passer jer bedst.  
Musiksupport: 3x5 timer med samme instruktør.  
Markedssupport: 15 timer fordelt på 1-2 instruktører, alt efter behov.

Når I har indsendt jeres ansøgning, kontakter vi supporteren. Hvis han/hun mener at kunne leve op til jeres ønsker, får I besked, hvorefter I og supporteren fastlægger tid og sted for sessionerne.

### Sådan gør I:

- Skriv en ansøgning med kort beskrivelse af bandet: historie, genre, jobtyper, ambitioner m.m.
- Vælg to numre med bandet (cd eller mp3)
- Udfyld tilmeldingen i kataloget og send ind sammen med ansøgning og musik.

### Begrænset antal sessioner:

Bandsupport er for professionelle musikere. Da antallet af sessioner er begrænset, kan vi ikke garantere plads til alle. Medlemmer af Dansk Musiker Forbund prioriteres. I får besked om plads senest en måned efter modtagelsen af jeres ansøgning.

### Gratis:

GET-IN: I forbindelse med tilmelding til bandsupport er GET-IN gratis.

### 15 timer bandsupport koster:

- Medlemmer (alle i bandet er medlemmer af DMF): 1000 kr. pr. band
- Medlemmer/ikke medlemmer (mindst 1 person i bandet er medlem af DMF): 3000 kr. pr. band + 500 kr. pr. ikke-medlem (dog max 6000 kr. i alt)
- Ikke-medlemmer (ingen i bandet er medlem af DMF): 7500 kr. pr. band

Gebyret opkræves før afvikling af sessionerne.  
Spørgsmål kan rettes til Peter Poulsen: pp@dmf.dk

## MUSIKSUPPORT

### MUSIKALSKE/KUNSTNERISKE MÅL

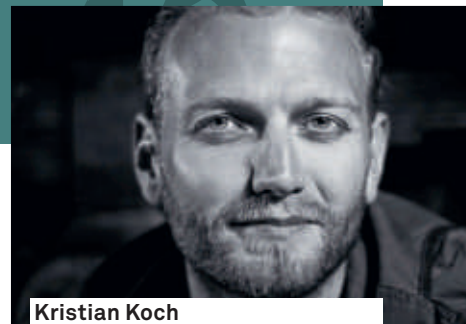
15 timers support, som I planlægger i fællesskab med instruktøren. Alle instruktørerne er specialister, der giver kunstnerisk boost og inspiration til jeres liveacts eller studiesessions. Musiksupport er for jer, der vil arbejde med:

- **Kunstnerisk profil:** Feedback og inspiration til jeres sound og kunstneriske mål,
- **Performance:** Hvordan I får jeres musik optimalt udover scenekanten.
- **Produktion:** Hjælp i forbindelse med jeres næste studiesession. En professionel producer giver sit bud på hvordan jeres musik kan produceres.
- **Sangskrivning:** Værktøjer og feedback til jeres fælles sangskrivning.
- **Electronica på scenen:** Hvordan elektroniske instrumenter bliver en organisk, integreret del af jeres live-performance.

## MUSIK-SUPPORTERS

2010/11

>>>



**Kristian Koch**

Bassist, skuespiller, underviser  
www.kristiankoch.dk  
Emner: performance



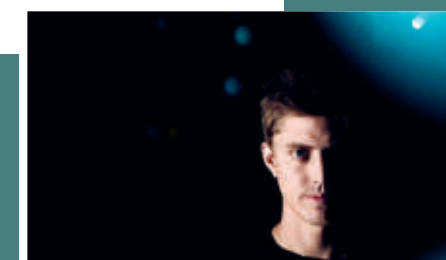
**Troels Abrahamsen**

Sanger/producer/sangskriver: Veto, Supertroels. www.supertroels.dk  
Emner: produktion, sangskrivning, kunstnerisk profil.



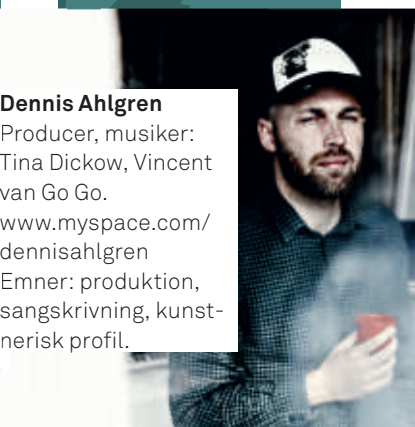
**Hannah Schneider**

Sanger, sangskriver.  
www.hannahschneider.dk.  
Emner: sangskrivning, performance, kunstnerisk profil



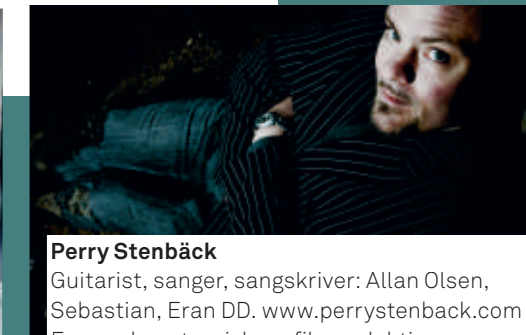
**Jens Christiansen/Rumpistol**

Producer, komponist, pladeselskabsejer.  
www.rump-recordings.dk  
Emner: produktion, electronica på scenen, kunstnerisk profil, karriereudvikling



**Dennis Ahlgren**

Producer, musiker:  
Tina Dickow, Vincent van Go Go.  
www.myspace.com/dennisahlgren  
Emner: produktion, sangskrivning, kunstnerisk profil.



**Perry Stenbäck**

Guitarist, sanger, sangskriver: Allan Olsen, Sebastian, Eran DD. www.perrystenback.com  
Emner: kunstnerisk profil, produktion, sangskrivning

# BAND SUPPORT

2010/11

# DMF BANDSUPPORT 2010/11 MUSIK- OG MARKEDSSUPPORT FOR PROFESSIONELLE

**BANDSUPPORT** er skræddersyede forløb til dit band, uanset genre. Supporten leveres af professionelle undervisere, producere, musikere og branchefolk, der deler deres viden og erfaringer med jer og giver jer feedback.

**BANDSUPPORT** er formatet, hvor hele bandet deltager sammen i udviklingen af jeres musikalske profil og karriere. I bestemmer hvilken supporter, I vil bruge, og hvordan.

Vælg mellem to supportertyper: **MUSIKSUPPORT** og **MARKEDSSUPPORT**, alt efter hvilke emner I vil udfordres på.

**GET-IN** er en ny service for jer, som vil starte forløbet med en kort session, der matcher bandets behov og idéer med mulighederne i **BANDSUPPORT** og **DMF-kurser**. Vi designer sammen et målrettet forløb for jeres band. **GET-IN** foregår som et møde på **Artlab** eller online via **Skype**.

Tilbuddet løber i 2010/11, indtil puljen er brugt. Der er løbende tilmelding.

Tilmeld jer **BANDSUPPORT** og **GET-IN** med tilmeldingsblanket i dette katalog eller på [www.artlab.dk](http://www.artlab.dk)

## MARKEDSSUPPORT FORRETNINGS- / KARRIEREMÅL

Få op til 15 timers support fra én eller flere professionelle branchefolk, der hjælper jer med, hvordan jeres band kan udvikle sig karriere- og forretningsmæssigt. I kan vælge at dele jeres 15 timer mellem flere instruktører og på den måde nå omkring flere emner. Markedssupport giver jer mulighed for at arbejde med:

**Booking.** Effektive værktøjer til at få flere jobs i ind- og udland

**Bandmanagement.** Hvem gør hvad? Hvordan får I løftet alle de administrative opgaver, der er i bandet ifm. jeres markedsføring?

**Konceptudvikling/branding.** Hvem I er, og hvordan I gør opmærksom på bandet i hele verden.

**Online markedsføring.** Hvordan bandet bruger sociale medier effektivt til markedsføring og kontakt med jeres fans.

**Pressekontakt.** Hvordan I håndterer jeres kontakt med pressen. Hvem I kontakter, hvornår og hvordan I finder frem til bandets gode historie.

**Karriereudvikling og -styring.** Hvordan I planlægger jeres næste træk ud fra hvor I er nu, og hvor I vil have at jeres karriere skal hen.

**Musikvideo.** Hvordan I laver jeres egen musikvideo. Idéer, værktøjer og know-how fra filmbranchen.

## MARKEDS- SUPPORTERS

2010/11



**Martin Ibsen, Torben Eik/yourwaves.dk**

Online markedsføring: [www.yourwaves.dk](http://www.yourwaves.dk)

Emner: online markedsføring, kommunikation og sociale medier, konceptudvikling



**Rasmus Stolberg**

Bassist, manager, pladeselskabsejer: Efterklang, Rumraket.

[www.efterklang.net](http://www.efterklang.net), [www.rumraket.com](http://www.rumraket.com)

Emner: Band management, koncert booking, karriereudvikling-/styring, international pladekontrakt m.m.



**Maiken Ingvordsen**

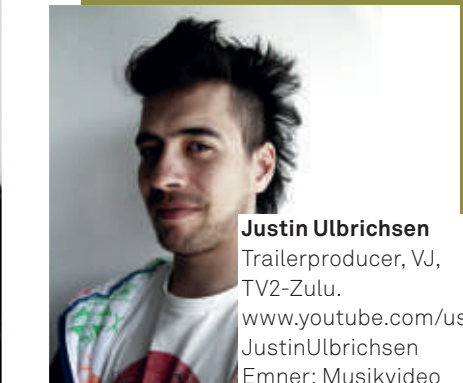
Musiker, komponist, underviser, rådgiver. [www.sowhatcopenhagen.dk](http://www.sowhatcopenhagen.dk)

Emner: Konceptudvikling, booking, online markedsføring og salg, karriereudvikling-/styring



**Lisbeth Beyer Mogensen Mettelse Larsen/Promote it.** [www.promote-it.dk](http://www.promote-it.dk)

Emner: Pressehåndtering (TV, radio, aviser, magasiner, web), historievinkling, bandmanagement, koncept- og idéudvikling



**Justin Ulbrichsen**

Trailerproducer, VJ, TV2-Zulu.

[www.youtube.com/user/JustinUlbrichsen](http://www.youtube.com/user/JustinUlbrichsen)

Emner: Musikvideo

## TILMELDING: !!

Bandnavn:

Antal musikere:

Genre:

Kontaktperson (navn):

CPR - nr.

Adresse:

Postnr. og by

Tlf/mobil:

Email:

instrument:

DMF-medlem (sæt x): ja  nej

Ønsker GET-IN: ja  nej

Musiksupport af (navn):

eller markedssupport af (navn):

1.

2.

Vedlæg liste med oplysning om øvrige bandmedlemmer's:

Navn:

Cpr-nr:

Email:

Instrument:

DMF-medlem (sæt x): ja  nej

Kontaktpersons underskrift (tilmelding er bindende):

Dato Underskrift

Husk at indsende beskrivelse af jeres band samt lydmateriale sammen med denne tilmelding. Sendes til: DMF, Sankt Hans Torv 26, 2200 Kbh N. Mærk kuverten Bandsupport